

# Marktpllein 16 te Epe



Huurprijs vanaf € 1.500,-- per maand exclusief BTW en servicekosten



# BuitenKamp



woning- en bedrijfsmakelaardij

Stationsstraat 9, 8161 CP Epe, telefoon 0578 612 552

[www.makelaardijbuitenKamp.nl](http://www.makelaardijbuitenKamp.nl), e-mail: [buitenKamp@wxs.nl](mailto:buitenKamp@wxs.nl)



## TE HUUR: WINKELRUIMTE HARTJE CENTRUM EPE

In het karakteristieke Epe, op de mooie en toeristische Veluwe, is deze in winkelcentrum De Marktwand gelegen winkelruimte beschikbaar voor de verhuur met een oppervlakte van ca. 119m<sup>2</sup> BVO op de begane grond, de huurtermijn is in overleg te bepalen. Dit nieuwe winkelhart van Epe is fris, compact, gezellig en kwalitatief hoogwaardig.

De Marktwand vormt een bronpunt van het winkelcentrum. In De Marktwand zijn onder andere gevestigd een Kik Textiel, Dekamarkt, Kuyt Mode, Bloemsierkunst Maarten, Bakkerij Van der Wal Jolink, Kwalitaria en een kantoor van Univé.

Deze prachtige winkelruimte kunnen wij u aanbieden met een huurprijs van € 1.500,- per maand exclusief BTW en servicekosten. Voor starters en/of gegadigden die een inbreidingslocatie zoeken de ultieme mogelijkheid om zonder langlopende verplichtingen en hoge investeringskosten een winkel te beginnen op een uitstekende A-locatie in Epe!

Locatie:

Epe, gekend en geliefd op De Veluwe.

De gemeente Epe bestaat uit de vier dorpen Epe, Vaassen, Emst en Oene en een flink aantal kleine buurtschappen, omringd door de bossen en heide van natuurgebied de Veluwe. De gemeente telt ruim 32.000 inwoners. In de weekenden en in vakantieperiodes ligt dit aantal 'inwoners' veel hoger. Rond Epe bevinden zich veel campings, hotels, bungalowparken en andere herbergiers. Een sfeervolle plaats met aantrekkingskracht voor dagjesmensen en vooral ook waardevolle verblijfsrecreatie.

Het centraal in Epe gelegen Winkelcentrum De Marktwand is opnieuw opgebouwd. De oppervlakte van de nieuwe Marktwand bedraagt ± 4.100 m<sup>2</sup>. Dat is met inbegrip van de supermarkt die een trekkersrol vervult voor dagelijkse boodschappers. Boven de winkels zijn 25 appartementen aanwezig. In het concept wordt wonen, winkelen en recreëren optimaal gecombineerd waardoor een levendige sfeer gegarandeerd is. Ook de buitenruimte is opnieuw ingericht waarbij, net als bij de te bouwen woningen, is ingezet op hoge kwaliteit.

## Bereikbaarheid en parkeren

De Marktwand is zeer goed bereikbaar voor alle soorten verkeer. De ideale ligging aansluitend aan de hoofdwinkelstraat van Epe zal het bovendien zeer aantrekkelijk maken voor bezoekers om De Marktwand te kiezen als startpunt voor hun winkelbezoek. Onderdeel van het winkelcentrum is bovendien een ondergrondse parkeergarage met plek voor 180 auto's. In Epe is parkeren overigens gratis. Ook over de bevoorrading van de winkels is goed nagedacht zodat bevoorradingsverkeer veilig en efficiënt kan plaatsvinden.

## Kenmerken:

In huidige staat opgeleverd, doch als casco verhuurd. De ruimte is onder andere uitgevoerd met de onderstaande voorzieningen:

- afgewerkte vloer en wanden;
- pantry;
- toilet;
- meterkast;
- verlichting;
- warmtegordijn.

Huurder dient lid te zijn van de winkeliersvereniging. Er zullen promotiekosten in rekening worden gebracht. Het aanbrengen van gevelreclame is toegestaan binnen de gebruikelijke en redelijke normen en in overleg met en met goedkeuring van de gemeente Epe en verhuurder. Huurder dient zelf zorg te dragen voor het verkrijgen van de noodzakelijke vergunningen voor de gevelreclame.

Over de huurprijs wordt omzetbelasting in rekening gebracht. Bij het vaststellen van de huurprijs is er vanuit gegaan dat huurder voor meer dan 90 % BTW belaste prestaties in het gehuurde zal verrichten.

Betalingsvoorwaarde: per kalendermaand, bij vooruitbetaling, door middel van automatische incasso door verhuurder.

## Kenmerken:

<b>Bestemming</b>	Winkelruimte.
<b>Frontbreedte</b>	Ca. 8,5 meter
<b>Oppervlak totaal:</b>	Ca. 119m <sup>2</sup> BVO begane grond
<b>Huuringang / aanvaarding</b>	Direct beschikbaar
<b>Huurcontract</b>	Standaard R.O.Z.-model 2012 winkelruimte en andere bedrijfsruimte in de zin van artikel 7:290 BW, met aanvullende bijzondere bepalingen van verhuurder.
<b>Huurprijs:</b>	vanaf € 1.500,- exclusief BTW per maand.
<b>Opleveringsniveau</b>	In huidige staat opgeleverd, doch als casco verhuurd. De ruimte is onder andere uitgevoerd met de onderstaande \ voorzieningen: <ul style="list-style-type: none"><li>- afgewerkte vloer en wanden;</li><li>- pantry;</li><li>- toilet;</li><li>- meterkast;</li><li>- verlichting;</li><li>- warmtegedijn.</li></ul>
<b>Servicekosten</b>	Voorschot servicekosten € 10,-/m <sup>2</sup> exclusief BTW per jaar. Afrekening vindt plaats op basis van nacalculatie.
<b>Promotiekosten</b>	Huurder dient lid te zijn van de winkeliersvereniging. Er zullen promotiekosten in rekening worden gebracht.
<b>Gevelreclame</b>	Het aanbrengen van gevelreclame is toegestaan binnen de gebruikelijke en redelijke normen en in overleg met en met goedkeuring van de gemeente Epe en verhuurder. Huurder dient zelf zorg te dragen voor het verkrijgen van de noodzakelijke vergunningen voor de gevelreclame.
<b>Zekerheidstelling</b>	Bankgarantie ter grootte van drie maanden huur inclusief BTW, service- en promotiekosten en de daarover verschuldigde BTW.
<b>Huurprijswijziging</b>	Jaarlijkse wijziging, voor het eerst één jaar na de ingangsdatum conform het consumentenprijsindexcijfer (CPI) reeks CPI alle huishoudens (2006 =100). Gepubliceerd door het CBS.

**Omzetbelasting**

Over de huurprijs wordt omzetbelasting in rekening gebracht. Bij het vaststellen van de huurprijs is er vanuit gegaan dat huurder voor meer dan 90 % BTW belaste prestaties in het gehuurde zal verrichten.

**Huurtermijn**

In overleg te bepalen.

**Betalingsvoorwaarde**

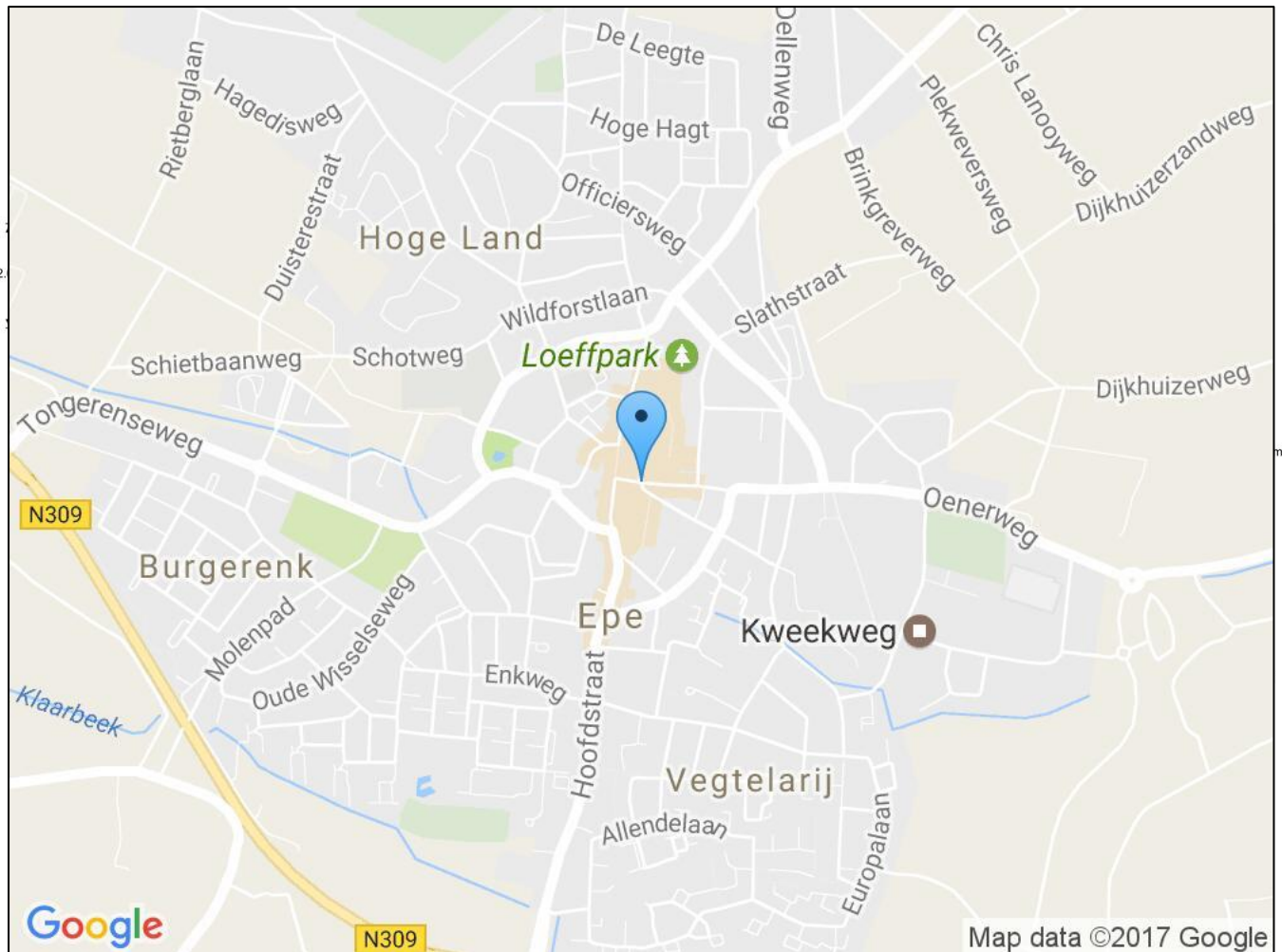
Per kalendermaand, bij vooruitbetaling, door middel van automatische incasso door verhuurder.

**Voorbehoud**

Aan de inhoud van deze gegevens, welke slechts als informatie bedoeld is, kunnen geen rechten worden ontleend, zodat men zich bij een geschil / verschil nimmer kan beroepen op de inhoud van deze projectinformatie en eventueel hierbij gevoegde(n) bijlage(n).

Onderhandelingen geschieden steeds onder het uitdrukkelijke voorbehoud van goedkeuring van de directie van eigenaresse.

## Locatiekaart



## Locatiegegevens

**Ligging:**

**Afstand tot snelwegafrit:**

**Afstand tot N.S. station:**

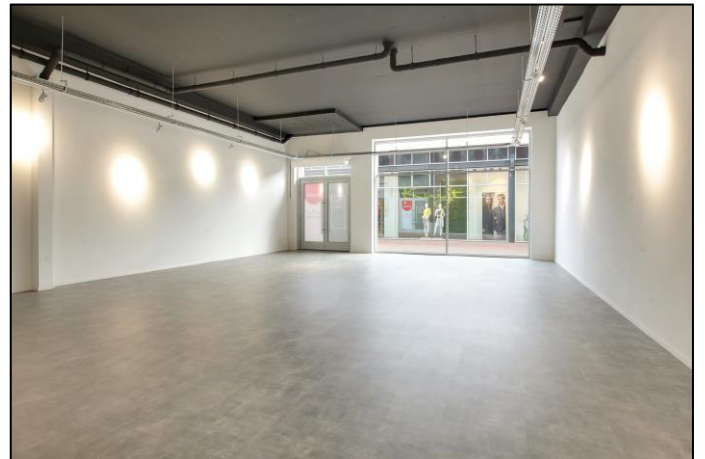
**Afstand tot winkelvoorziening:**

Stadscentrum/dorpskern

op 2000 m tot 3000 m

op 5000 m of meer

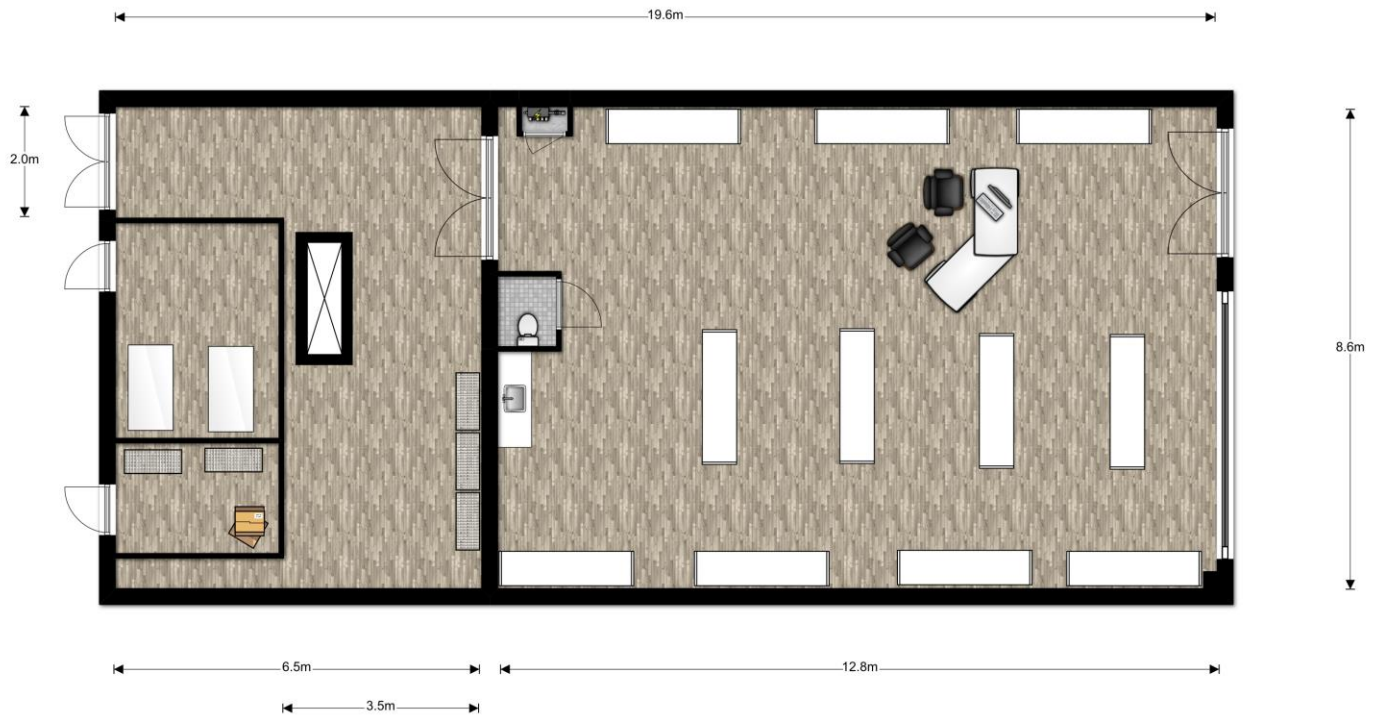
op minder dan 500 m







# Plattegrond



Begane grond, Marktplein 16 te Epe  
De plattegronden zijn ter indicatie en geproduceerd voor promotionele doeleinden.  
Aan de plattegronden kunnen geen rechten worden ontleend. © topr.nl



Verhuurtekening Unit traforuimte - Epe  
Nieuwe situatie  
12-02-2016

**Segesta**  
Groep  
Vastgoed met  
meer waarde



*onze vrijblijvende brochures worden met de grootste zorg gemaakt. Het kan voorkomen dat er onjuistheden in staan. Wij aanvaarden hiervoor geen aansprakelijkheid.*